

2020

7

# とやま

7月2日(木)  
祐志組合(月岡地区)  
によるジャガイモ収穫



物流センター内にて  
小型農機を展示中



機械センター前にて  
大型農機を展示中



8・9月 税務相談日(本店2階)

8/11(火)・8/25(火)・9/10(木)・9/25(金)  
各 PM1:00~PM3:00

## 目次

- ・米出荷契約数量……………2
- ・厚生連滑川病院からのご案内…3
- ・JAバンクアプリ紹介……………4
- ・特定重度疾病共済のご案内……5
- ・夏のうきうきキャンペーン……6
- ・生活応援キャンペーン、剣誉…7



今年の出荷契約米契約数量は、

**8万5997.0俵** (うるち米・もち米)  
前年9万671.0俵

令和2年産米の出荷契約契約数量がまとまりました。JA富山市管内の地区別・品種別の出荷契約数量は、下記の表となります。

## ● 令和2年産米品種別 出荷契約数量

(単位：俵/60kg)

地区	出荷契約米 うるち計	うるち米						
		てんたかく	コシヒカリ	てんこもり	ゆうだい21	富富富	その他のうるち	五百万石
太田	24,367.0	959.5	16,274.5	1,581.5	1,873.0	1,314.0	5.0	2,359.5
新保	7,508.5	479.0	5,631.5	209.0	905.0	68.0	216.0	—
熊野	20,494.5	777.5	15,646.0	1,066.5	2,106.5	672.5	225.5	—
月岡	16,414.5	874.5	12,625.5	422.0	1,159.0	1,333.5	—	—
南支店計	68,784.5	3,090.5	50,177.5	3,279.0	6,043.5	3,388.0	446.5	2,359.5
蜷川	5,268.5	167.0	3,985.5	61.5	84.0	775.0	195.5	—
堀川	3,529.5	51.0	3,224.5	—	254.0	—	—	—
山室	6,445.0	236.0	4,917.0	114.5	803.5	374.0	—	—
中央支店計	15,243.0	454.0	12,127.0	176.0	1,141.5	1,149.0	195.5	0.0
本店	946.0	—	326.0	120.0	500.0	—	—	—
合計	84,973.5	3,544.5	62,630.5	3,575.0	7,685.0	4,537.0	642.0	2,359.5

地区	出荷契約米 もち計	もち米		うるち・もち 出荷契約合計
		新大正糯	その他のもち	
太田	300.5	300.5	—	24,667.5
新保	1.0	—	1.0	7,509.5
熊野	365.5	365.5	—	20,860.0
月岡	147.0	147.0	—	16,561.5
南支店計	814.0	813.0	1.0	69,598.5
蜷川	80.5	76.5	4.0	5,349.0
堀川	80.0	80.0	—	3,609.5
山室	49.0	49.0	—	6,494.0
中央支店計	209.5	205.5	4.0	15,452.5
本店	0.0	—	—	946.0
合計	1,023.5	1,018.5	5.0	85,997.0

地区	加工用米	備蓄米
太田	4,266.5	2,233.5
新保	164.0	1,514.5
熊野	1,294.0	3,916.0
月岡	491.5	2,338.0
南支店計	6,216.0	10,002.0
蜷川	713.5	746.5
堀川	200.0	167.0
山室	306.5	584.5
中央支店計	1,220.0	1,498.0
本店	0.0	0.0
合計	7,436.0	11,500.0

# 厚生連からのご案内

## 「外科手術の進歩」



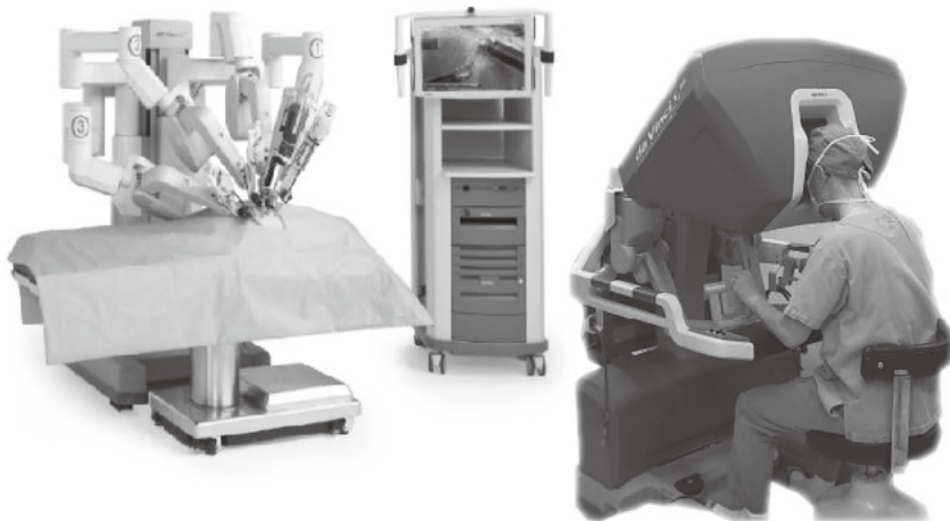
30年以上にわたり外科の臨床に従事してこの間の外科手術に携わってきましたが、その大きな変遷と進歩を実感しています。

たとえば乳癌手術を例にとりますと、私が外科医になる前の1970年代は癌に侵されている可能性のある臓器を出来るだけ広範囲に切除することを目標とした拡大手術の時代で、癌のある乳房とともに胸の筋肉である大胸筋や小胸筋を合併切除し、同時にわきのリンパ節も広範囲に切除する手術が行われていました。しかし、1980年代に入ると胸筋を温存して乳房のみを切除、さらには乳房の一部分のみを切除するといった縮小手術も多くなり、リンパ節も癌が最初に到達するわきのリンパ節の転移の有無を確認してから切除範囲が決められるようになり、画一的なリンパ節の広範切除は行わないようになりました。このような低侵襲な手術により、乳癌手術後の乳房が大きく窪んだような醜形や広範なリンパ節切除による上肢の浮腫も少なくなりました。

また、この20～25年間の消化器外科手術も腹腔鏡手術の導入で大きく変化しています。以前は、胆石症、胃がん、大腸がんなどの手術では上腹部あるいは下腹部に大きな切開創を入れて手術をしていましたが、今はお腹に小さな切開創を数か所開けて、その切開創からカメラや特殊な手術器具を入れて手術が行われます。手術創が小さいため術後の痛みが少なく回復が早く、手術創もほとんど目立たず入院期間も短縮されています。また、これらの腹腔鏡手術は、最近では肝臓や膵臓の切除や食道手術、また鼠径ヘルニア、虫垂切除など一般外科手術の多くの分野で導入されています。

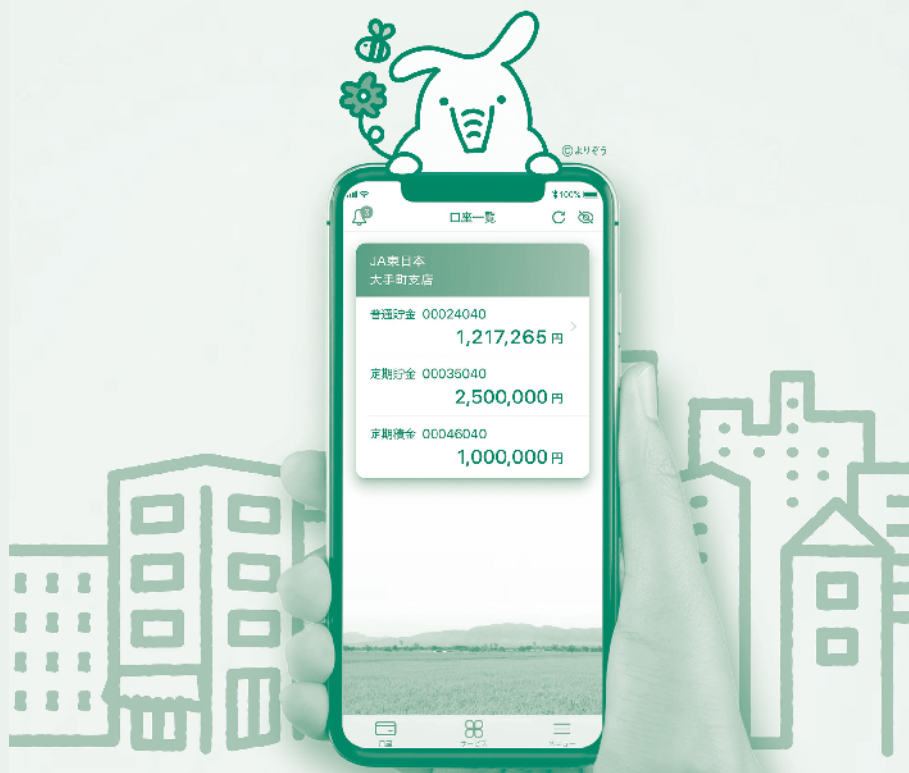
ここ数年では、ロボット手術（図を参照）という言葉が耳にしますが、ロボット自身が勝手に手術を行うのではなく手術を行うのは外科医です。ロボット手術の内容は腹腔鏡手術と全く同じで、外科医がロボットを操ることでより緻密な手術を行うことができます。機器がとても高額であり技術習得に時間がかかることが課題ですが、今後、徐々に普及していくと考えられます。

厚生連滑川病院副院長・外科診療  
部長 伊井 徹





もっと身近に。JAバンクアプリ誕生。



## アプリの4つの特徴

1	2	3	4
<p><b>カンタン登録!</b></p> <p>キャッシュカードがあればすぐに利用開始可能。郵送や店舗への来店は必要なし!</p>	<p><b>口座残高をチェック!</b></p> <p>口座残高を好きな時にアプリでチェックできる!</p>	<p><b>明細の照会がらくらく</b></p> <p>アプリをひらけば入出金の明細がすぐに確認できる!</p>	<p><b>ネットバンクへ手軽にアクセス</b></p> <p>アプリのサービス画面から、ネットバンクにアクセス!※別途JAネットバンクの契約が必要です。</p>

## JAバンクアプリの初回登録手順

### ① アプリストアからアプリをダウンロード

JAバンクアプリ



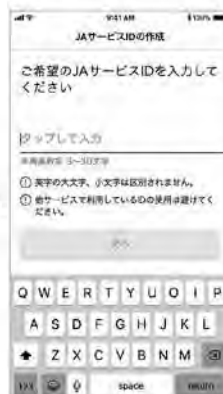
### ② ログイン画面からスタート



### ③ お手元にキャッシュカードを用意



### ④ その他必要事項を入力し、JAサービスIDを作成



### ⑤ 登録が完了!



ご不明な点がございましたらお近くのJA富山市各支店にお問い合わせください。

**JAバンク** 南支店 ☎428-1122  
中央支店 ☎425-2888

利用方法など、くわしくはJAバンクホームページへ  
<https://www.jabank.org/app/>



# 三大疾病や生活習慣病の重症化や併発への備えは充分ですか？

生活習慣病によって複数の疾病が併発することがあります



併発を防止するためにもしっかりした治療が必要です。「生活習慣病」の継続的な治療には様々な費用がかかるので、しっかり備えておくことが重要です。



NEW 身近なリスクに

## そのエール

特定重度疾病共済

加入年齢：0歳～75歳

共済金額：50万円～1,000万円で設定可能



幅広い保障！

三大疾病に加えて、三大疾病以外の「心・血管疾患」や「脳血管疾患」、さらには「その他の生活習慣病」まで保障！

①がん

悪性新生物、  
上皮内新生物、脳腫瘍

②心・血管疾患

急性心筋梗塞、狭心症、  
高血圧性心疾患※など

③脳血管疾患

脳梗塞、脳動脈瘤、  
もやもや病など

④その他の生活習慣病

糖尿病

肝硬変

慢性  
じん不全

慢性  
すい炎

※特定重度疾病共済の支払対象である「心・血管疾患」には「高血圧性心疾患」「高血圧性心じん疾患」といった高血圧に起因する心・血管疾患が含まれますが、単なる「高血圧症」は支払対象とはなりません。



上記①から④の区分ごとに、共済期間を通じてそれぞれ1回ずつ **最大4回の共済金支払！** ※1

①がん※2

ご契約日から90日間の保障なし

がん  
と  
診断確定

共済金のお受取り

②心・血管疾患

③脳血管疾患

②③2つの疾病区分についての保障は続きます！

④その他の生活習慣病

肝硬変  
と  
診断

共済金のお受取り

期間満了



まとまった **一時金の受取り** で継続的な治療による経済的負担に備えられます！

初期費用

入院費用、手術費用、  
その他一時的な出費 など

退院後にかかる費用

通院費用、リハビリ費用、  
投薬費用 など

その他の費用

収入減少への補てん、家族等によるお見舞いや付き添いにかかる費用、快気祝い など

■ この共済には、死亡時における保障および解約時の返れい金はありません。

※1 特定重度疾病共済金を4回お支払いした場合にはご契約を消滅します。

※2 がんに関する責任（保障）の開始は、ご契約日からその日を含めて91日目からとなります。これより前に被共済者ががんと診断確定された場合には、がんにかかる共済金はお支払いいたしません。なお、がん以外にかかる疾病区分および共済掛金の払込免除についてはご契約日から保障します。

この資料は概要を説明したものです。ご検討にあたっては「重要事項説明書（契約概要）」を必ずご覧ください。また、ご契約の際には「重要事項説明書（注意喚起情報）」および「ご契約のしおり・約款」を必ずご覧ください。

＜お問い合わせ先＞

J A 富山市 南支店 : 076-428-1122  
中央支店 : 076-425-2888

**JA共済**

登録番号【20182200147】



# 夏のうきうき キャンペーン!

お問い合わせは  
お近くの  
JA農機  
センターへ

【キャンペーン期間】

**展開中!!** 2020 7月1日<sup>水</sup> ~ 8月31日<sup>月</sup>

Wチャンス!

※応募締切り9月4日(金)まで

期間中に対象メーカー(やまびこ・丸山・アサバ・マキタ)の  
製品を1万円以上ご契約のお客様に記念品を進呈!



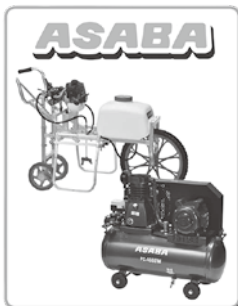
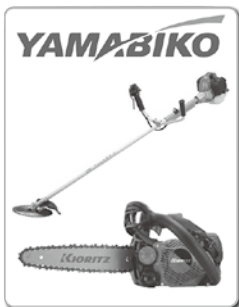
さらに! 3万円以上の製品をご契約のお客様には

**抽選で100名様に Wチャンス**  
富山県産和牛ロース肉(焼肉用)400g  
またはグルメギフトをプレゼント!!



※写真はイメージです

## 対象メーカー ※一部対象外の商品がございます。



- 応募用紙に必要事項をご記入のうえ、お近くのJA農機センターまでお持ちください。
- ※当選者の発表は、賞品の発送をもってかえさせていただきます。
- ※本キャンペーンは、景品表示法に基づき実施します。

また、機械センターでは、農機具の事前点検をお勧めしております。収穫の秋に向けて早めの事前点検で安心の農作業を!新しい農機への更新など、農機のことは何でも機械センター迄お問い合わせください、ご連絡お待ちしております。

おうち時間をより快適に！



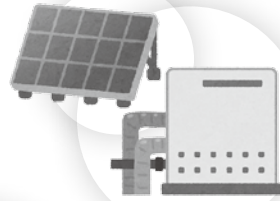
# 生活応援キャンペーン

令和2年6月15日(月)～8月31日(月)

今が買いどき！



蓄電池・エコキュート



南支店・中央支店にて  
キャンペーン展開中!!  
(家電商品の常設展示)



生活家電



仏壇・仏具



20万円以上お買い上げの方へ

## ご成約特典プレゼント



— T S U R U G I H O M A R E —

岩峰に、爽風。

# 剣峯

十月一日、発売開始。

酒造好適米使用 限定酒



フルーティーな香り感じる味わい  
柔らかな酸味 キレのある辛口  
キリッと呑みやすいお酒です。  
贈答品や富山土産にいかがですか。

限定2,000本 現在ご予約承り中  
一、八ツ丁 二、四五〇円  
販売価格(税込)

酒造好適米 精米歩合 60%  
JA 富山市太田地区 五百万石使用 限定醸造 2,000本  
杜氏 山崎 英博 富山市農業協同組合  
製造者 三笑楽酒造株式会社 企画販売者

お酒は20歳になってから。未成年の飲酒は法律で禁止されています。  
酒類の販売には年齢確認が義務付けられています。

# 理事会だより

## 第3回定例理事会次第

と き 令和2年5月23日(土)  
午前9時30分  
ところ 本店会議室

### 協議事項

- 1) 令和元年度決算監事監査指摘事項の回答について
- 2) 就業規則及び臨時僱員就業規則の一部変更(案)について
- 3) ㈲ジェイエーとやまサービスへの役員派遣について

## 第4回定例理事会次第

と き 令和2年6月26日(金)  
午後1時30分  
ところ 本店会議室

### 協議事項

- 1) コンプライアンス・マニュアル及び不祥事対応規程の一部改正(案)について
- 2) 旅費規程の一部変更(案)について
- 3) 不良債権の処理方針(案)について
- 4) ディスクロージャー(経営内容の開示)について
- 5) 理事の報酬配分(案)について
- 6) 労働組合要求について(夏期賞与)

## 燃料センター 7月イベント情報

(ハイオク・レギュラー・軽油が対象です)

- ★毎週(金)(土)(日)は特別価格
- ★毎週水曜レディースデー 20L以上給油で粗品プレゼント
- ★15L以上給油で、次回使える2円引き/ℓバーコードが出ます



当店専用  
プリペイドカード特典



店内自販機にて  
1,000円～  
すぐ、お作りできます

※最終利用日(洗車は除く)から3年を経過すると残高の有無を問わず無効となります。返金、再発行は出来ませんのでご注意ください。

★入金1万円で1つスタンプ  
2つたまるとに選べる粗品プレゼント



★ハイオク・レギュラー・軽油がサインポール価格より  
3円/ℓ引き、灯油は2円/ℓ引き  
1万円以上入金の方はさらに1円/ℓ引き

★洗車料金が現金価格より毎回100円引き

※本キャンペーンは景品表示法に基づき実施致します。  
※景品は無くなり次第終了させて頂きます。

**JA<sup>SS</sup> JA富山市 燃料センター**  
セルフ給油所

ATMご利用時間 8:00～19:00  
営業時間 7:00～19:00 TEL 076-492-0380

## 職員人事異動

退 職 (令和二年六月三十日付)

依願退職	区 分	氏 名	旧 任
		川上春男	臨時僱員(嘱託) 営農経済部 農機自動車課(農機係)

職員人事 (令和二年七月一日付)	新 任	氏 名	旧 任
企画総務部 総務課		柴田成実	金融経済部 金融課 貯金為替係

左記のとおり職員人事をおこないましたので  
ご案内申し上げます。

